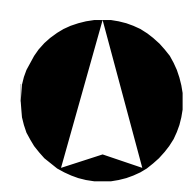


# ÚZEMNÍ PLÁN SMOLNÉ PECE



## SEZNAM ROZVOJOVÝCH PLOCH:

### I. ETAPA

#### \* Zastavitelné plochy

- Z1 – plocha bydlení Na Vršku v západní části obce – BV
- Z2 – plocha veřejného prostranství s veřejnou zelení Zahradky v západní části obce – PX2
- Z3 – plocha občanského vybavení jako dostavba hotelu Johann – OM
- Z4 – plocha občanského vybavení Dvůrček v západní části obce – OM
- Z5 – plocha bydlení U Rybníka v západní části obce – BV
- Z6 – plocha dopravy jako místní komunikace k zastávce v západní části obce – DS
- Z7 – plocha bydlení Pod Lipou jako dostavba severozápadní části obce – BV
- Z8 – plocha bydlení Michal jako dostavba jihozápadního okraje obce – BV
- Z9 – plocha bydlení Pod Vysilačem v jižní části obce – BV
- Z10 – plocha bydlení Čabalka v severní části obce – BV
- Z11 – plocha bydlení Luční v jižní části obce – BV
- Z12 – plocha dopravy jako místní komunikace k hájovně – DS
- Z13 – plocha smíšená obytná Lesní v jižní části obce – SV
- Z14 – plocha bydlení Pojní – BV
- Z15 – plocha veřejného prostranství s pěší cestou Spojovací – PV
- Z16 – plocha občanského vybavení pro turistické aktivity Vyhlička – OX1
- Z17 – plocha bydlení Konečná jako dostavba severní části obce – BV
- Z18 – plocha bydlení Šipka jako dostavba severního okraje obce – BV
- Z19 – plocha bydlení Pod Lesem I na severním okraji obce – BV
- Z20 – plocha bydlení Severní – BV
- Z21 – plocha bydlení Pod Lesem II v severní části obce – BV
- Z22 – plocha veřejného prostranství s místní komunikací Labanda v severní části obce – PV
- Z23 – plocha bydlení Pod Lesem III v severovýchodní části obce – BV
- Z24 – plocha bydlení U Křivočvky ve východní části obce – BV
- Z25 – plocha bydlení Fabianka východně od obce – BV
- Z26 – plocha bydlení Hildegarda východně od obce – BV
- Z27 – plocha výroby a skladování Autičko východně od obce – VD
- Z28 – plocha bydlení Hilda východně od obce – BV
- Z29 – plocha výroby a skladování Batčí východně od obce – VD
- Z30 – plocha výroby a skladování Hamr u kamenolomu – VD
- Z31 – plocha výroby a skladování Hamr u kamenolomu – VD
- Z34 – plocha technické infrastruktury pro umístění vodojemu Smolné Pece – TI

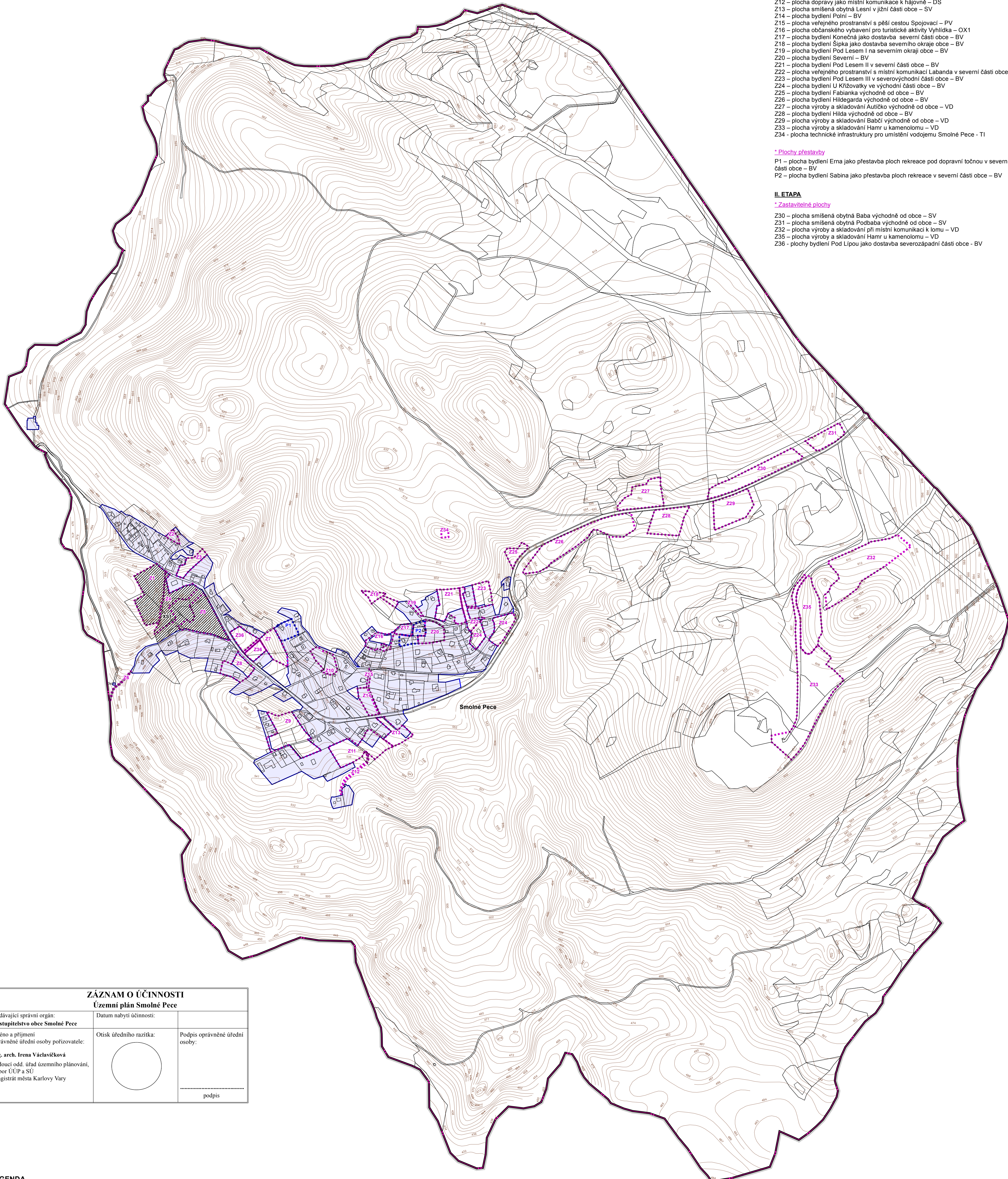
#### \* Plochy přestavby

- P1 – plocha bydlení Erna jako přestavba ploch rekreace pod dopravní točnou v severní části obce – BV
- P2 – plocha bydlení Sabina jako přestavba ploch rekreace v severní části obce – BV

### II. ETAPA

#### \* Zastavitelné plochy

- Z30 – plocha smíšená obytná Baba východně od obce – SV
- Z31 – plocha smíšená obytná Podbaba východně od obce – SV
- Z32 – plocha výroby a skladování při místní komunikaci k lomu – VD
- Z35 – plocha výroby a skladování Hamr u kamenolomu – VD
- Z36 – plocha bydlení Pod Lipou jako dostavba severozápadní části obce – BV



ZÁZNAM O ÚČINNOSTI Územní plán Smolné Pece		
Vydávající správní orgán: <b>Zastupitelstvo obce Smolné Pece</b>	Datum nabytí účinnosti:	
Jméno a příjmení oprávněné úřední osoby pořizovatele: <b>Ing. arch. Irena Václavíková</b> vedoucí odd. úřad územního plánování, odbor ÚÚP a SU Magistrát města Karlovy Vary	Otisk úředního razítka: 	Podpis oprávněné úřední osoby:  ..... podpis

LEGENDA		
plochy stabilizované	plochy změn I. etapa	plochy změn II. etapa
hranice řešeného území		
hranice katastrálního území		
hranice zastavěného území k 15.07.2013		
zastavitelné plochy		
plochy přestavby		
plochy, kde změny prověří územní studie		

#### SEZNAM SPOLUPRACOVNÍKŮ:

Ing. Jan Šinták - vodní hospodářství  
Ing. Michal Stránský - zásobování el. energií  
RNDr. Jan Křivanec - ÚSES  
I. Jatiová - práce GIS

vedoucí projektant <b>Ing. arch. A. Kasková</b>	odpovědný projektant <b>I. Jatiová</b>	kreslil <b>I. Jatiová</b>	
Kraj: <b>Karlovarský</b>	Obec: <b>Smolné Pece</b>		
Obec s rozš. působ. <b>Karlovy Vary</b>	Pořizovatel <b>Magistrát města Karlovy Vary</b>		
obsah			datum stupeň
<b>ÚZEMNÍ PLÁN SMOLNÉ PECE</b>			Územní plán
			č.zak. <b>1104 - IV.</b>
			výkres číslo <b>1</b>
Výkres základního členění území			měřítko <b>1:5 000</b>