

ZEMĚMĚŘICKÝ ÚŘAD

Pod sídlištěm 9, 182 11 Praha 8
P. O. Box 21

Magistrát města Karlovy Vary
Moskevská 21
361 20 KARLOVY VARY
ID datové schránky: a89bwi8

VÁŠ DOPIS ZN. / ZE DNE	NAŠE ZNAČKA	VYŘIZUJE / TELEFON	V PRAZE DNE
	ZÚ-02820/2015- 13600	Mgr. Jan Koubek 377162122	11. 8. 2015

Věc: Oznámení o výkonu topografických prací pro aktualizaci ZABAGED® v roce 2015

Zeměměřický úřad (dále jen „ZÚ“) je organizační složkou státu a vykonává na základě § 3a písm. e) zákona č. 359/1992 Sb., o zeměměřických a katastrálních orgánech správu Základní báze geografických dat České republiky (ZABAGED®). Správa ZABAGED® je podle § 4 písm. e) zákona č. 200/1994 Sb. zeměměřickou činností ve veřejném zájmu. Ustanovení § 4a zákona č. 200/1994 vymezuje obsah, správu, užití a rozšiřování dat databáze. Podrobněji určuje předmět a obsah správy databáze formy poskytování a podmínky užití prováděcí vyhláška č. 31/1995.

V souladu s výše uvedenými zákony probíhá plánované terénní topografické šetření pro aktualizaci dat ZABAGED®.

Oznamujeme vám proto, že v rámci plnění úkolů v roce 2015 budou **provádět zaměstnanci ZÚ místní topografické šetření pro obnovu ZABAGED® ve správním obvodu rozšířené působnosti vaší obce**, viz grafická příloha, na území mapových listů ZM 01 - 43 a 11 - 21 podle kladu Základní mapy měřítka 1 : 50 000.

V souladu s § 6 odst. 4 zákona č. 200/1994 Sb. vás **žádám o předání této informace městským a obecním úřadům působícím ve vymezeném prostoru a o vyvěšení tohoto oznámení na úředních deskách**. Současně vás žádám o **součinnost** v případě, že se na vás, nebo jednotlivé městské nebo obecní úřady, obrátí pověření zaměstnanci ZÚ.

Obsahem místního topografického šetření je prověřit osobně nebo dotazem charakter těch objektů a jejich vlastností, vedených v ZABAGED®, které jsou z jiných zdrojů, využívaných pro aktualizaci, (letecké měřické snímky, ortofoto, data z leteckého laserového skenování, výstupy z jiných informačních systémů veřejné správy, otevřené zdroje informací na Internetu) nejasné, nezřetelné, popř. je nelze zjistit.

Oprávnění ke vstupu do prostorů a k provádění topografických prací prokážou zaměstnanci ZÚ speciálním služebním průkazem ZÚ.

Aktuální obsah ZABAGED® je uveden v Katalogu objektů ZABAGED®, který je uveřejněn na: http://geoportal.cuzk.cz/Dokumenty/KATALOG_OBJEKTU_ZABAGED_2015.pdf.

Dovolte, abychom vás dále informovali, že právě tato data **ZABAGED®** jsou, podle zákona č. 200/1994 Sb., orgánům státní správy a územní samosprávy, pro výkon v jejich působnosti v územním rozsahu jim příslušném, **poskytována bezplatně**. Více informací o možném bezplatném poskytnutí dalších produktů ZÚ územní samosprávy, jakož i možnost zobrazení všech geografických a kartografických produktů ZÚ, je možné na adrese <http://geoportal.cuzk.cz>. Konkrétní dotazy k poskytování našich dat a služeb lze adresovat na ZU-obchod@cuzk.cz.

Kontaktní osoba ZÚ pro terénní topografické práce:

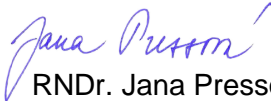
Mgr. Jan Koubek
vedoucí Oddělení sběru dat Plzeň
email: Jan.Koubek2@cuzk.cz
tel.: 377 162 122
mobil: 731 150 732

Termín topografického šetření:

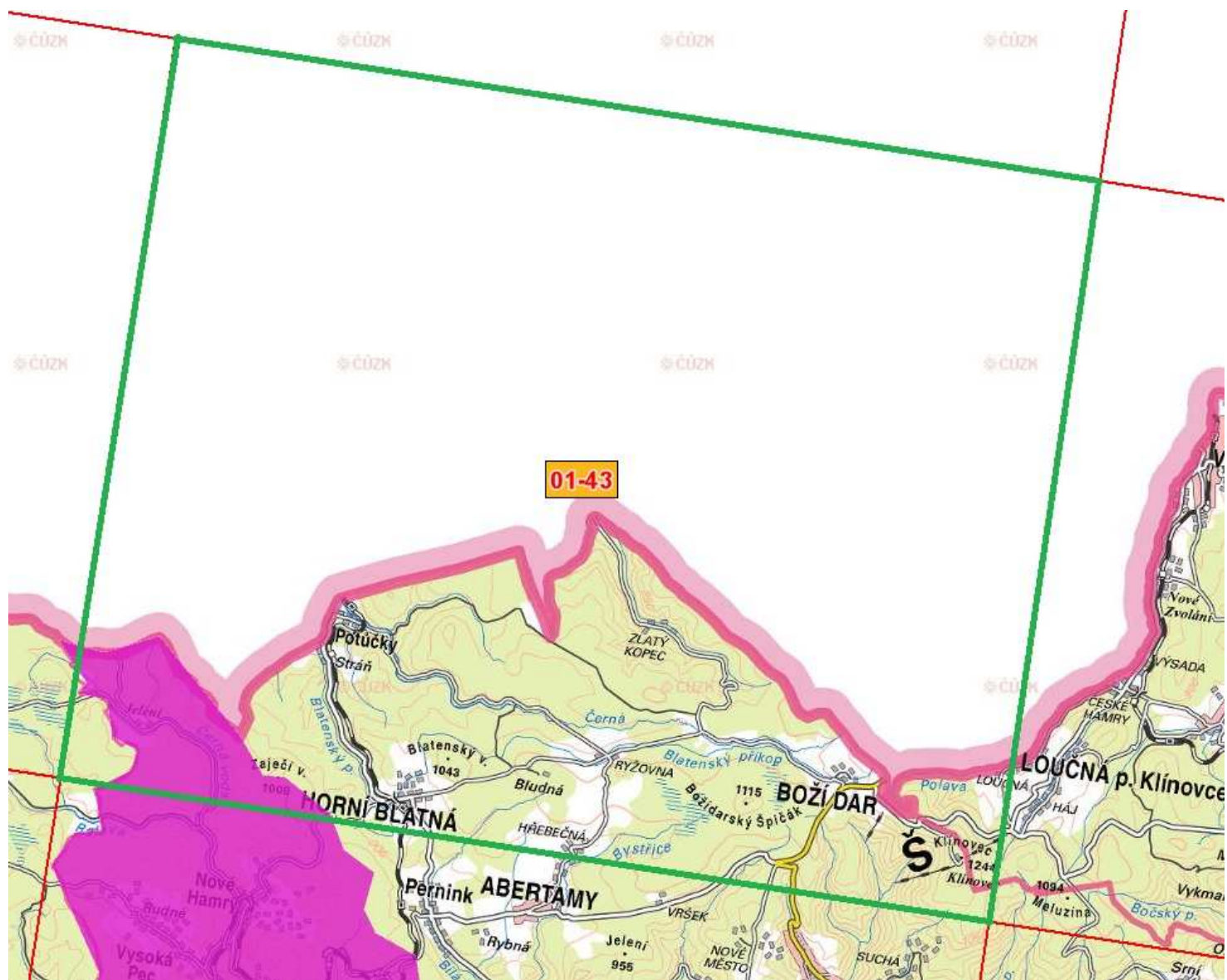
ZM 0143 8/2015
ZM 1121 8 - 9/2015

Přílohy:

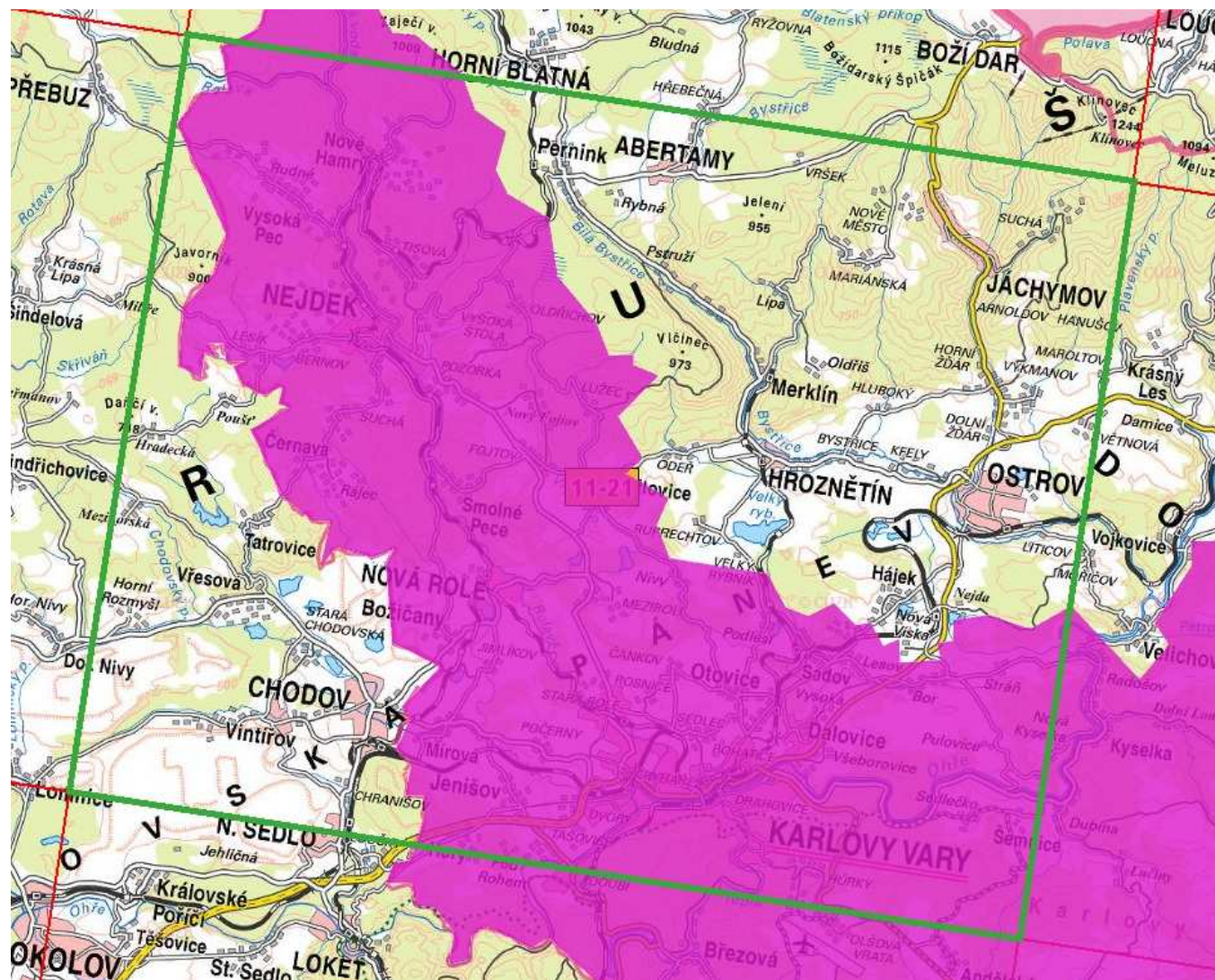
1. Vyznačené území aktualizace ZABAGED® ZM 01 - 43, 11 - 21
2. Seznam obcí, jejichž celé nebo část území spadá do vymezeného prostoru aktualizace


RNDr. Jana Pressová
vedoucí Odboru ZABAGED

Příloha 1: Vyznačené území aktualizace ZABAGED® 01 – 43



Příloha 1: Vyznačené území aktualizace ZABAGED® 11 – 21



Příloha 2: Seznam obcí, jejichž celé nebo část území spadá do vymezeného prostoru aktualizace

Mapový list	Obec	Typ obce	ORP
0143	Loučná pod Klínovcem	Město	Kadaň
0143, 1121	Nové Hamry	Obec	Karlovy Vary
0143, 1121	Přebuz	Město	Kraslice
0143	Boží Dar	Město	Ostrov
0143	Abertamy	Město	Ostrov
0143, 1121	Horní Blatná	Město	Ostrov
0143, 1121	Jáchymov	Město	Ostrov
0143, 1121	Pernink	Obec	Ostrov
0143	Potůčky	Obec	Ostrov
0143, 1121	Krásný Les	Obec	Ostrov
1121	Dalovice	Obec	Karlovy Vary
1121	Jenišov	Obec	Karlovy Vary
1121	Mírová	Obec	Karlovy Vary
1121	Otovice	Obec	Karlovy Vary
1121	Andělská Hora	Obec	Karlovy Vary
1121	Černava	Obec	Karlovy Vary
1121	Smolné Pece	Obec	Karlovy Vary
1121	Děpoltovice	Obec	Karlovy Vary
1121	Hory	Obec	Karlovy Vary
1121	Karlovy Vary	Statutární město	Karlovy Vary
1121	Božičany	Obec	Karlovy Vary
1121	Hradiště	Vojenský újezd	Karlovy Vary
1121	Kyselka	Obec	Karlovy Vary
1121	Nejdek	Město	Karlovy Vary
1121	Nová Role	Město	Karlovy Vary
1121	Sadov	Obec	Karlovy Vary
1121	Šemnice	Obec	Karlovy Vary
1121	Vysoká Pec	Obec	Karlovy Vary
1121	Jindřichovice	Obec	Kraslice
1121	Šindelová	Obec	Kraslice
1121	Hájek	Obec	Ostrov
1121	Abertamy	Město	Ostrov
1121	Hroznětín	Město	Ostrov
1121	Merklín	Obec	Ostrov
1121	Ostrov	Město	Ostrov
1121	Tatrovice	Obec	Sokolov
1121	Dolní Nivy	Obec	Sokolov
1121	Chodov	Město	Sokolov
1121	Královské Poříčí	Obec	Sokolov
1121	Lomnice	Obec	Sokolov
1121	Nové Sedlo	Město	Sokolov
1121	Vintířov	Obec	Sokolov
1121	Vřesová	Obec	Sokolov