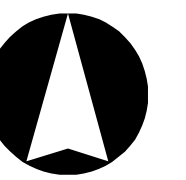


# ÚZEMNÍ PLÁN SMOLNÉ PECE



ZÁZNAM O ÚČINNOSTI Územní plán Smolné Pece		
Vydávající správní orgán: <b>Zastupitelstvo obce Smolné Pece</b>	Datum nabytí účinnosti:	
Jméno a příjmení oprávněné úřední osoby pořizovatele: <b>Ing. arch. Irena Václavíková</b> vedoucí odd. úřad územního plánování, odbor ÚUP a SÚ Magistrát města Karlovy Vary	Otisk úředního razítka: 	Podpis oprávněné úřední osoby:  ..... podpis

## SEZNAM ROZVOJOVÝCH PLOCH:

### I. ETAPA

#### \* Zastavitelné plochy

- Z1 – plocha bydlení Na Vršku v západní části obce – BV
- Z2 – plocha veřejného prostranství s veřejnou zelení Zahradky v západní části obce – PX2
- Z3 – plocha občanského vybavení jako dostavba hotelu Johann – OM
- Z4 – plocha občanského vybavení Dvůrek v západní části obce – OM
- Z5 – plocha bydlení U Rybníka v západní části obce – BV
- Z6 – plocha dopravy jako místní komunikace k zastávce v západní části obce – DS
- Z7 – plocha bydlení Pod Lipou jako dostavba severozápadní části obce – BV
- Z8 – plocha bydlení Michal jako dostavba jihozápadního okraje obce – BV
- Z9 – plocha bydlení Pod Vysílacem v jižní části obce – BV
- Z10 – plocha bydlení Cabalka v severní části obce – BV
- Z11 – plocha bydlení Luční v jižní části obce – BV
- Z12 – plocha dopravy jako místní komunikace k hájovně – DS
- Z13 – plocha smíšená obytná Lesní v jižní části obce – SV
- Z14 – plocha bydlení Polní – BV
- Z15 – plocha veřejného prostranství s pěší cestou Spojovací – PV
- Z16 – plocha občanského vybavení pro turistické aktivity Vyhlička – OX1
- Z17 – plocha bydlení Konečná jako dostavba severní části obce – BV
- Z18 – plocha bydlení Šípka jako dostavba severního okraje obce – BV
- Z19 – plocha bydlení Pod Lesem I na severním okraji obce – BV
- Z20 – plocha bydlení Severní – BV
- Z21 – plocha bydlení Pod Lesem II v severní části obce – BV
- Z22 – plocha veřejného prostranství s místní komunikací Labanda v severní části obce – PV
- Z23 – plocha bydlení Pod Lesem III v severovýchodní části obce – BV
- Z24 – plocha bydlení U Křížovatky ve východní části obce – BV
- Z25 – plocha bydlení Fabianka východně od obce – BV
- Z26 – plocha bydlení Hildegarda východně od obce – BV
- Z27 – plocha výroby a skladování Autlíčko východně od obce – VD
- Z28 – plocha bydlení Hilda východně od obce – BV
- Z29 – plocha výroby a skladování Babčí východně od obce – VD
- Z30 – plocha výroby a skladování Hamr u kamenolomu – VD
- Z33 – plocha výroby a skladování Hamr u kamenolomu – VD
- Z34 – plocha technické infrastruktury pro umístění vodojemu Smolné Pece – TI

#### \* Plochy přestavby

- P1 – plocha bydlení Erna jako přestavba ploch rekreace pod dopravní toučnou v severní části obce – BV
- P2 – plocha bydlení Sabina jako přestavba ploch rekreace v severní části obce – BV

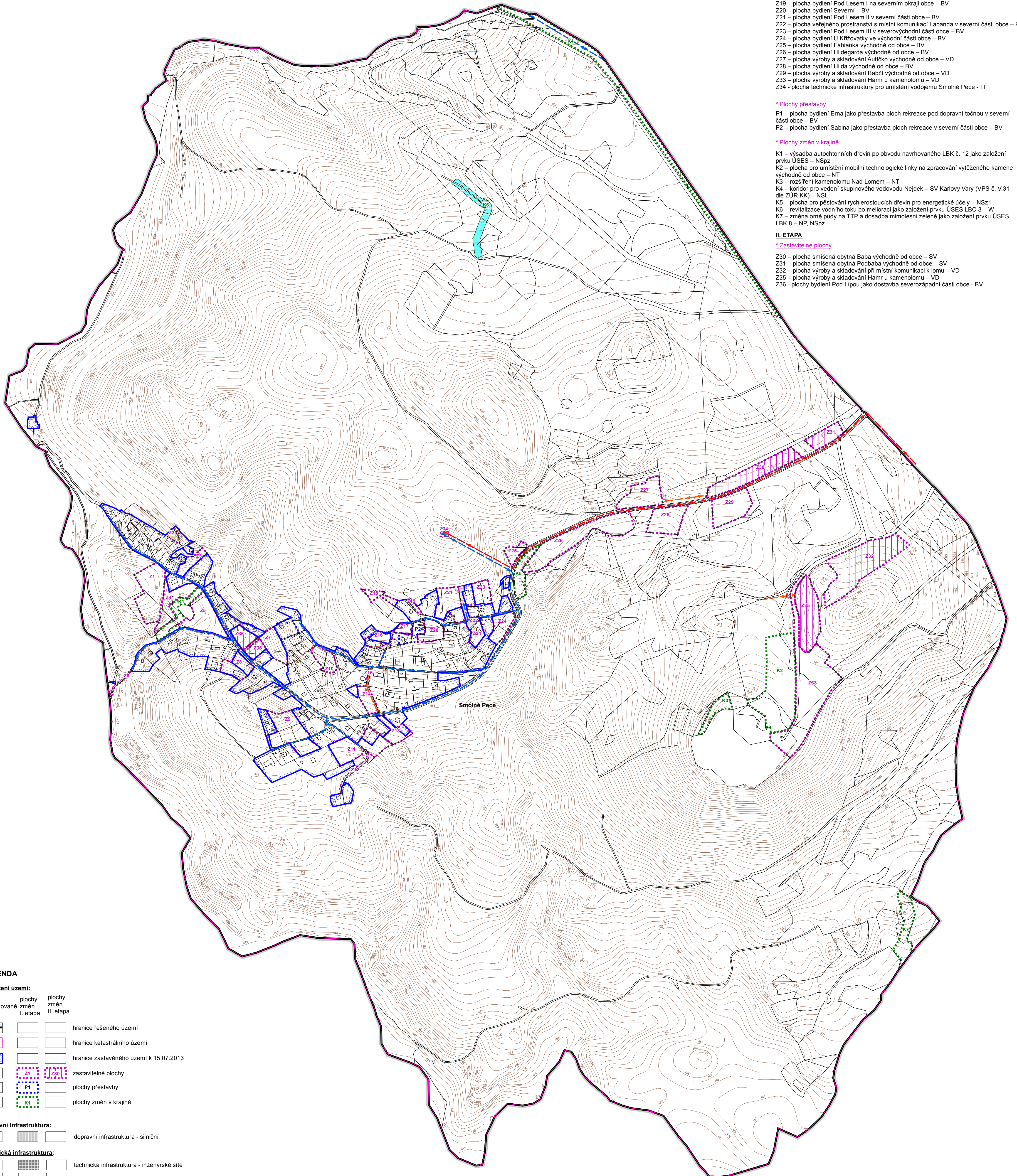
#### \* Plochy změn v krajině

- K1 – výsadbba autochtonních dřevin po obvodu navrhovaného LBK č. 12 jako založení prvku ÚSES – NSpz
- K2 – plocha pro umístění mobilní technologické linky na zpracování vytěženého kamene východně od obce – NT
- K3 – rozšíření kamenolomu Nad Lomem – NT
- K4 – koridor pro vedení skupinového vodovodu Nejdek – SV Karlovy Vary (VPS č. V.31 die ZUR KK) – NS
- K5 – plocha pro pěstování rychlorostoucích dřevin pro energetické účely – NSz1
- K6 – revitalizace vodního toku po melioraci jako založení prvku ÚSES LBC 3 – W
- K7 – změna orné půdy na TTP a dosadbba mimolesní zeleně jako založení prvku ÚSES LBK 8 – NP, NSpz

### II. ETAPA

#### \* Zastavitelné plochy

- Z30 – plocha smíšená obytná Baba východně od obce – SV
- Z31 – plocha smíšená obytná Podbaba východně od obce – SV
- Z32 – plocha výroby a skladování při místní komunikaci k tomu – VD
- Z35 – plocha výroby a skladování Hamr u kamenolomu – VD
- Z36 – plochy bydlení Pod Lipou jako dostavba severozápadní části obce – BV



## LEGENDA

### Vymezení území:

plochy stabilizované	plochy změn I. etapa	plochy změn II. etapa	
			hranice řešeného území
			hranice katastrálního území
			hranice zastavěného území k 15.07.2013
			zastavitelné plochy
			plochy přestavby
			plochy změn v krajině

### Dopravní infrastruktura:

		dopravní infrastruktura - silniční
--	--	------------------------------------

### Technická infrastruktura:

		technická infrastruktura - inženýrské sítě
		trafostanice
		vodojem
		venkovní vedení VN 22 kV
		skupinový vodovod Nejdek - SV Karlovy Vary
		vodovod pitný
		výtláčný řad vodovodu pitného
		plochy vodní a vodo hospodářské

### Plochy veřejných prostranství:

		veřejná prostranství
		veřejná prostranství - se specifickým využitím - veřejná zeleň - ochranná a izolační zeleň

### SEZNAM SPOLUPRACOVNÍKŮ:

Ing. Jan Šinták - vodní hospodářství  
Ing. Michal Stránský - zásobování el. energií  
RNDr. Jan Křivanec - ÚSES  
I.Jatlová - práce GIS

vedoucí projektant <b>Ing. arch. A. Kasková</b>	odpovědný projektant <b>I. Jatlová</b>	kreslil <b>I. Jatlová</b>	
Kraj <b>Karlovarský</b>	Obec <b>Smolné Pece</b>		
Obec s rozš. působ. <b>Karlovy Vary</b>	Porizovatel <b>Magistrát města Karlovy Vary</b>		
obsah			datum IV./2014
<b>ÚZEMNÍ PLÁN SMOLNÉ PECE</b>			Územní plán
			č.zak. 1104 - IV.
			výkres číslo 5
			měřítko 1:5 000
<b>Výkres koncepce veřejné infrastruktury</b>			